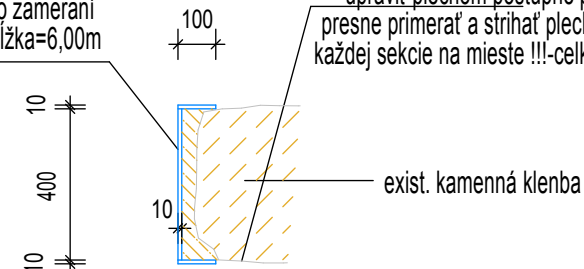


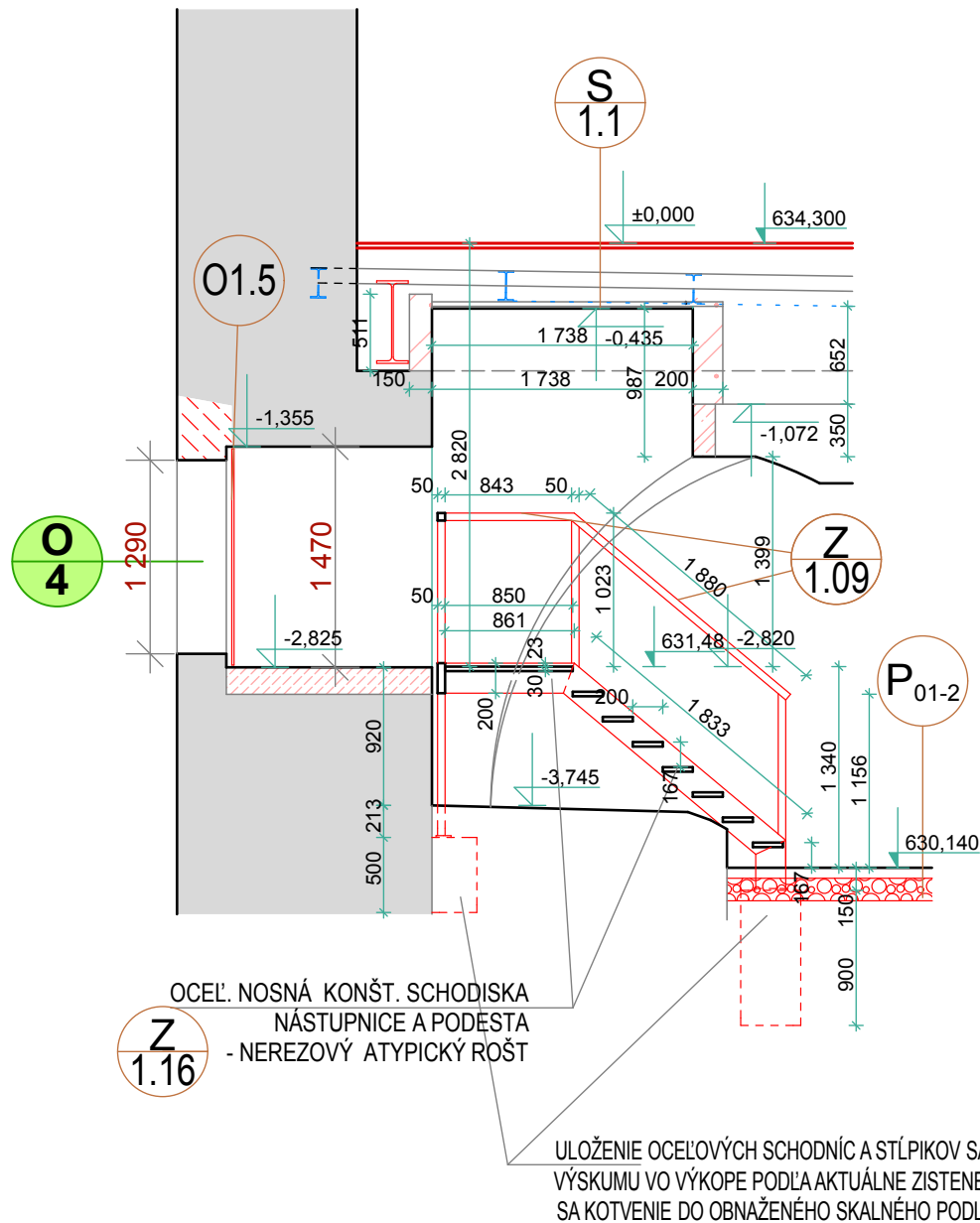
DETAIL OPÁSANIA A SPEVNENIA ROZRUŠENEJ KLENBY

čelnú stranu rozrušenej klenby upraviť plechom postupne po sekciách presne primerat' a strihať plech po zameraní každej sekcie na mieste !!!-celk.dĺžka=6,00m

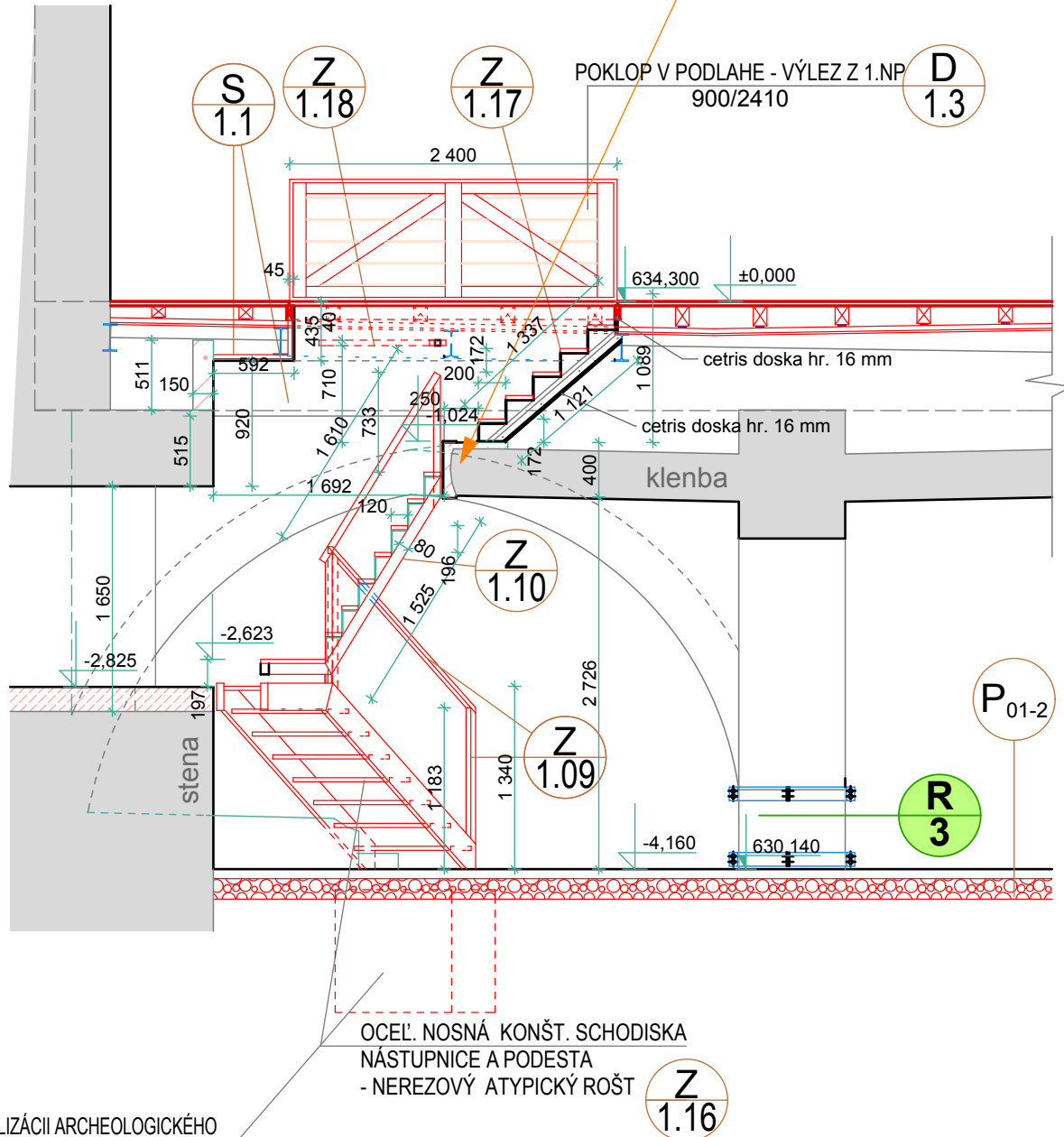
dolnú a hornú hranu rozrušenej klenby upraviť plechom postupne po sekciách presne primerat' a strihať plech po zameraní každej sekcie na mieste !!!-celk.dĺžka 2x6,00m



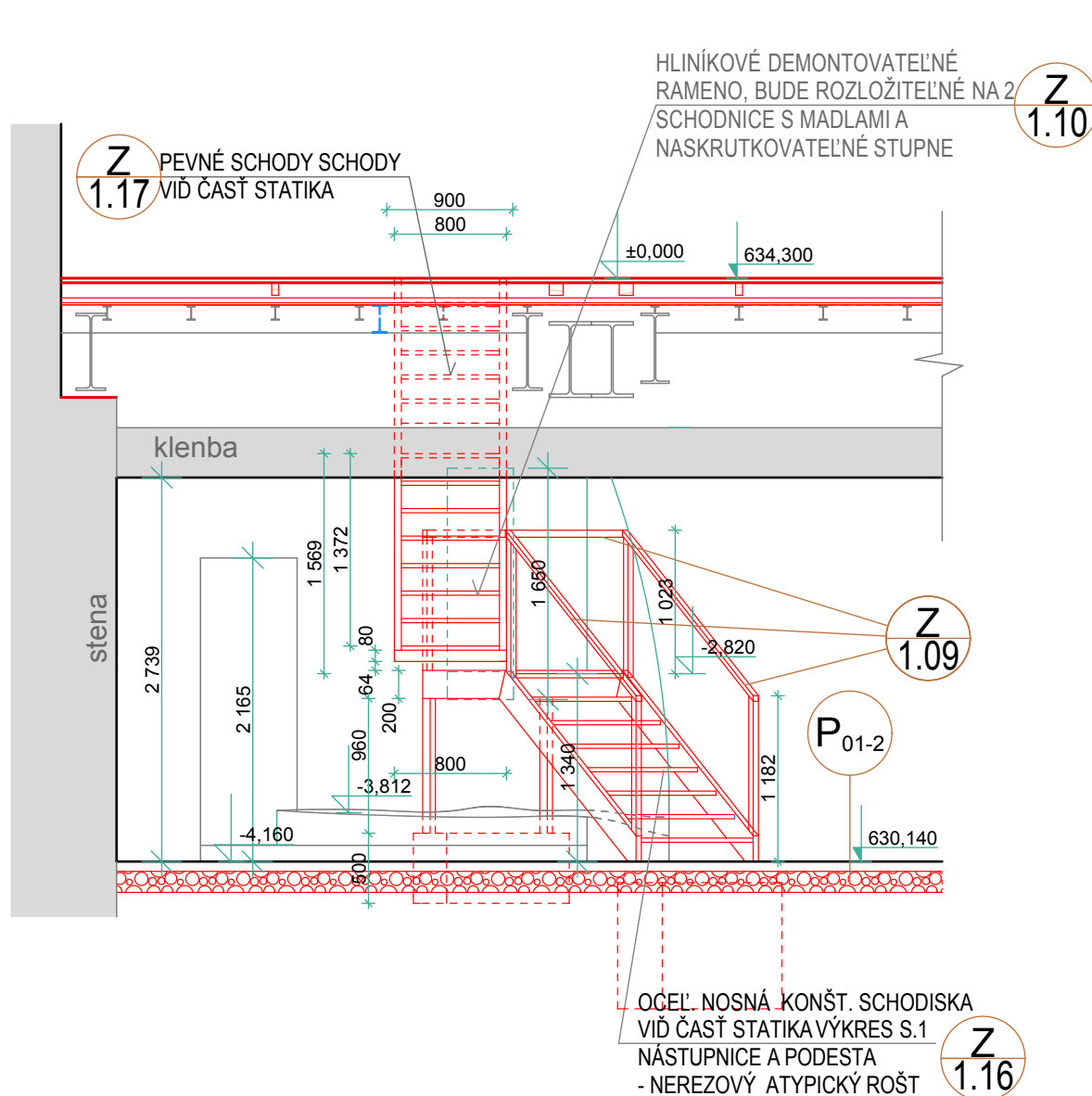
Rez 01-G G



Rez 01-F F



Rez 01-E E



LEGENDA NAVRHOVANÝ STAV:

- PŮVODNÁ KONŠTRUKCIA, MURIVO
- DOPLNENÁ / UPRAVENÁ KONŠTRUKCIA
- ŽELEZO BETÓN
- TRAVERTÍNOVÉ MURIVO, TVAR A ŠTRUKTÚRA MURIVA TOTOŽNÁ S JEHO OKOLÍM
- MURIVO Z TVÁRNIC TYPU YTONG HR. 200 MM
- TRAVERTÍNOVÉ MURIVO, TVAR A ŠTRUKTÚRA MURIVA TOTOŽNÁ S JEHO OKOLÍM
- ŠTRKOVÉ ZHUTNENÉ LŮŽKO
- REŠTAURÁTORSKÉ PRÁCE

POZNÁMKA:

VŠETKY ROZMERY JE NUTNÉ OVERIŤ PRIAMO NA STAVBE!

VŠETKY TYPY STAVEBNÝCH MATERIÁLOV UVEDENÉ VO VÝKRESOVEJ DOKUMENTÁCII SÚ PREZENTOVANÉ LEN Z DŮVODU VYŠPECIFIKOVANIA POŽADOVANÝCH TECHNICKO - FYZIKÁLNYCH VLASTNOSTÍ. TIETO JE NUTNÉ, BEZ OHĽADU NA TYP MATERIÁLU, DODRŽAŤ!

NA VŠETKY PRVKY, PO OVERENÍ ROZMEROV PRIAMO NA STAVBE, JE POTREBNÉ DODÁVATEĽOM SPRACOVAŤ VÝROBNÚ (DIELENSKÚ) DOKUMENTÁCIU A ODSÚHLASIŤ JU S INVESTOROM A GP!

AKÚKOL'VEK ROZMEROVÚ ALEBO MATERIÁLOVÚ ZMENU ODSÚHLASIŤ S GP!

VŠETKY ANTIKOROVÉ PRVKY - MATNÁ POVRCHOVÁ ÚPRAVA!

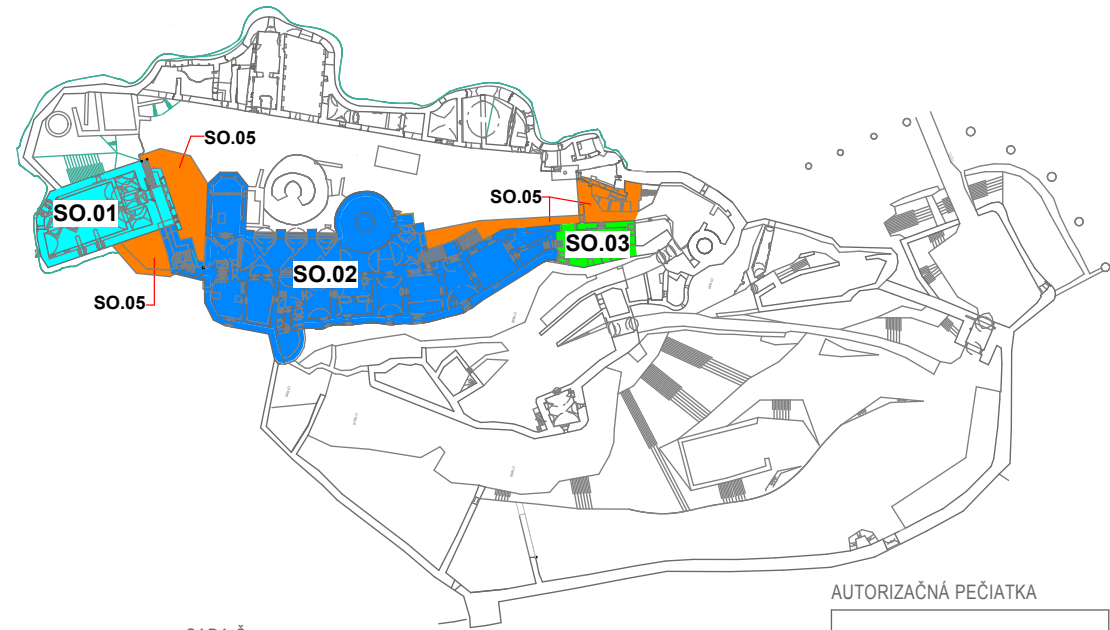
POVRCHOVÁ ÚPRAVA OCELOVÝCH KONŠTRUKCIÍ:

2 x ZÁKLADNÝ(VHODNÝ PRE FINÁLNY POLYURETÁNOVÝ) NÁTER

2 x FINÁLNY POLYURETÁNOVÝ NÁTER - FARBA - RAL 7042

POZN. : ÚPRAVA OTVOROV A POVRCHU STIEN VIĎ REŠTAURÁTORSKÉ PRÁCE

- A/ Stavebné objekty:
- SO.01 - románsky palác
  - SO.02 - západné paláce s kaplnkou
  - SO.03 - sociálno - hygienické zariadenie ( kapitánsky dom)
  - SO.05 A - úpravy plôch nádvorja (spevnené plochy, zelené plochy, opavenie)
  - SO.05 B - odvedenie dažďových vôd
- B/ Vnútroreálne rozvody inžinierskych sietí (vzáúce sa na stavebné objekty 1-6):
- SO.06 - sanácia hradného brala
  - SO.07 - kanalizácia
  - SO.08 - voda
  - SO.09 - silnoprúdové rozvody
  - SO.10 - aktívny bleskozvod
  - SO.11 - slaboprúdové rozvody



SADA Č.:

AUTORIZAČNÁ PEČIATKA

- Všetky rozmery je nutné overiť priamo na stavbe!  
±0,000=634,300

DIEL:	ASR		
ZODP. PROJEKTANT:	ING.ARCH. MAGDALÉNA JANOVSKÁ		
PROJEKTANT:	ING.ARCH. MAGDALÉNA JANOVSKÁ, IN		
AUTORI:	ING.ARCH. M. JANOVSKÁ, ING.ARC	ARCH. J. DOLEJŠÍ	
SPOLUAUTORI:	ING.ARCH. R. BUČKO, ING.ARCH. M. DZURILLA, ING. V. SLOWIKOVÁ		
HL. PROJEKTANT:	ŠTÚDIO J + J, s.r.o., VYSOKÁ 65, 054 01 LEVOČA		
ZODP. PROJEKTANT:	ING.ARCH. MAGDALÉNA JANOVSKÁ		
INVESTOR:	SLOVENSKÉ NÁRODNÉ MÚZEUM, VAJANSKÉHO NÁBREŽIE Č. 2, P.O.BOX 13, 810 06 BRATISLAVA 16		
NÁZOV AKCIE:	REKONŠTRUKCIA SPIŠSKÉHO HRADU, ROMÁNSKY PALÁC A ZÁPADNÉ PALÁCE	STUPEŇ:	RP
	PROJEKTOVÁ DOKUMENTÁCIA PRE REALIZÁCIU STAVBY	DÁTUM :	09/2011
ČASŤ:	E - DOKUMENTÁCIA STAVEBNÝCH OBJEKTOV	MIERKA :	1:50
OBJEKT:	SO.01 - ROMÁNSKY PALÁC	ZÁK. Č.:	02/2011
DIEL:	ASR	FORMÁT :	4xA4
OBSAH VÝKRESU :	REZY 01-E E, 01-F F, 01-G G - NAVRHOVANÝ STAV	VÝKR. Č.:	21.